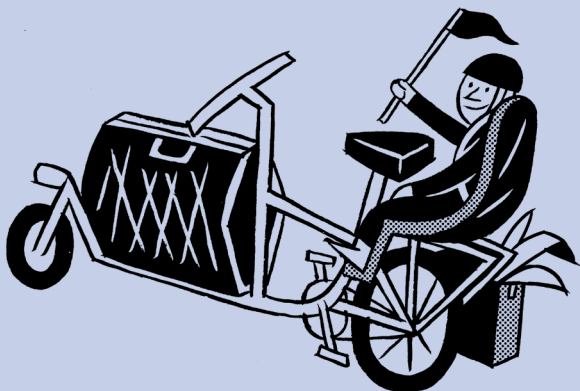


# mulli

VERSION FR 24.1

## Fiche d'Instruction mulli Porte-bagages



## Informations générales

Afin de multiplier les options de transport du muli, nous avons développé notre propre porte-bagages qui, malgré notre structure arrière courte, permet d'emporter des sacs de transport courants et de monter un siège enfant.

Le porte-bagages est adapté à la plupart des sièges enfants porteurs courants. Un design minimaliste, les meilleurs matériaux, une surface d'appui confortable pour les paniers ou les caisses - voilà !

Le porte-bagages est compatible avec tous les modèles muli avec pattes de fixation interchangeable à partir de l'année modèle 2020. Comme les sacoches de porte-bagages sont disponibles dans de très nombreux formats et tailles, nous recommandons de tester la sacoches sur le vélo avant de l'acheter.

Sur notre portail de téléchargement, tu trouveras ce manuel de montage en allemand et en d'autres langues et toujours à jour : <https://muli-cycles.de/fr/downloads>






## Types de textes/listes utilisés

Ce manuel utilise les types de texte et les listes suivants :


- 1 Instruction d'action (dans un ordre fixe)
- Instruction d'action (dans n'importe quel ordre)
- Liste

## Symboles / marquages utilisés


Ce manuel utilise les symboles ou marquages suivants :

-  Le triangle de signalisation associé au mot « **AVERTISSEMENT** » signale des risques pouvant entraîner des dommages corporels graves, voire la mort.
-  Le triangle d'avertissement associé au mot « **ATTENTION** » signale des risques pouvant entraîner des dommages corporels légers et des dommages matériels.
-  Le point d'exclamation encerclé signale des informations complémentaires importantes. Symboles/marquages utilisés


## Consignes de sécurité

 **AVERTISSEMENT !** Risque de chute et de blessure  
Le porte-bagages est conçu pour une charge maximale de 27 kg. En cas de surcharge, il peut être endommagé et provoquer de graves chutes.


→ Ne dépassez en aucun cas la charge maximale du porte-bagages multi.

 **AVERTISSEMENT !** Risque de chute et de blessure  
Le poids total autorisé du multi de 200 kg ne doit pas être dépassé, même en combinaison avec le porte-bagages multi.

→ Ne dépassez en aucun cas le poids total autorisé et les limites de charge respectives pour les différents points de suspension de la charge.

 **AVERTISSEMENT !** Risque de chute et de blessure  
Les vis montées sur le vélo doivent impérativement être remplacées par les vis fournies, car elles présentent une résistance supérieure.

→ Utilisez impérativement les vis fournies pour le montage du porte-bagages.

 **ATTENTION !** Risque de blessure  
Si le porte-bagages n'est pas fixé correctement, il peut se détacher et provoquer des accidents.

→ Lisez attentivement les instructions de montage et veillez à ce que le porte-bagages soit correctement fixé.

**ATTENTION ! Risque de blessure**

En cas d'utilisation d'un siège enfant adapté, celui-ci ne doit être fixé que sur le porte-bagages et non sur le tube de selle. Sinon, le tube de selle peut être endommagé et des accidents peuvent se produire.

- Utilise uniquement des sièges pour enfants prévus pour être montés sur le porte-bagages.

**ATTENTION ! Risque de blessure**

Fais attention au fait que le comportement routier peut être modifié en cas de chargement. La distance de freinage peut également augmenter en raison du poids supplémentaire. Il en résulte un risque de carambolage et de collision.

- En cas de charge plus importante, prévois une distance de freinage plus longue et adapte ton comportement de conduite et de freinage en conséquence.

**ATTENTION ! Risque de blessure**

Le transport d'enfants dans un siège enfant adapté sur le porte-bagages peut entraîner un transfert de poids et une modification du comportement routier qui en résulte.

- Adapte ta conduite, parle avec ton enfant de l'influence qu'il peut avoir sur la conduite.

## Assembly instructions

### muli st, px, muscle

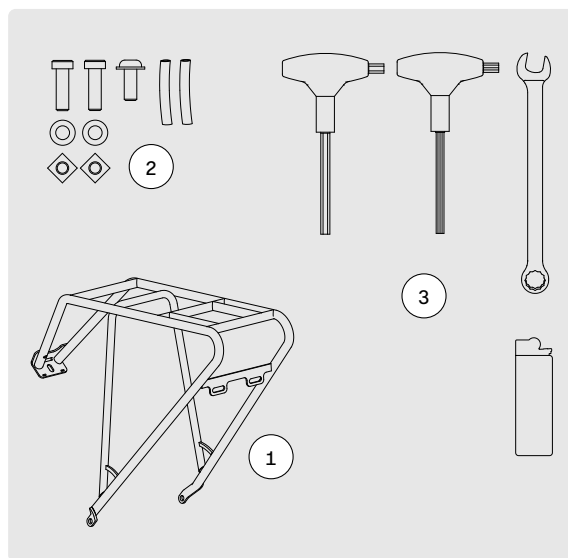


FIG. 1

**1 PORTE-BAGAGE****2 VIS**

- 2 x Vis en acier M6x20
- 1 x Vis en acier M6x16
- 2 x Rondelle M6
- 2 x Écrou carré M6
- 2 x Gaine thermorétractable

**3 OUTILLAGE NÉCESSAIRE**

- 1 x Six pans creux 4mm
- 1 x Six pans creux 5mm
- 1 x Clé plate 8mm
- 1 x Briquet ou décapeur thermique

- 1 Démonte le feu arrière monté sur le tube de jonction des haubans. Pour ce faire, desserre d'abord la vis à six pans creux du support du feu arrière à l'aide de la vis à six pans creux de 4 mm. (fig. 2)
- 2 Débranche les connecteurs du câble du feu arrière. Pour ce faire, retire délicatement les connecteurs du feu arrière à la main ou avec une pince. (fig. 3)
- 3 Desserre les deux écrous du feu arrière à l'aide d'une clé plate de 8 mm et démonte le feu arrière de la tôle de fixation. (fig. 4)
- 4 Fixe le feu arrière avec les rondelles et les écrous sur la tôle de fixation du porte-bagages prévue à cet effet. Utilise pour cela une clé plate de 8 mm. (fig. 5)
- 5 Fixe les connecteurs de câble du porte-bagages au feu arrière. (fig. 6+7)

⚠ Veille à ce que le câblage soit correct.  
Le câble à rayures blanches est branché sur le pôle positif du feu arrière.



FIG. 2



FIG. 3



FIG. 4

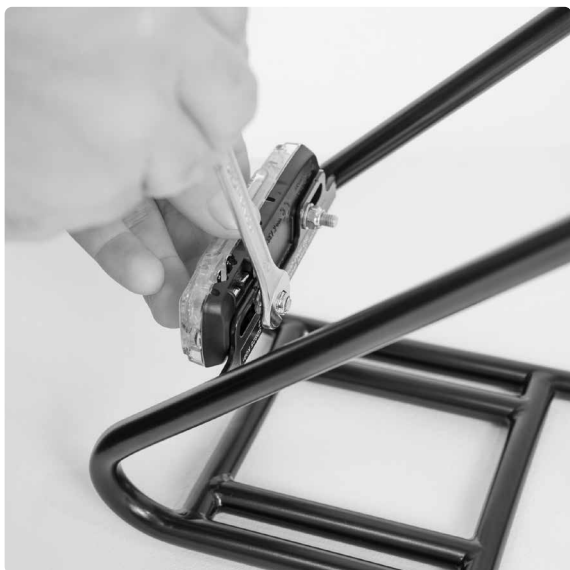


FIG. 5



FIG. 7



FIG. 6



FIG. 8

- 6 Les pattes du muli sont fixées par deux vis à six pans creux M6. Pour monter le porte-bagages, desserre la vis supérieure des deux vis à l'aide d'une clé mâle coudée pour vis à six pans creux de 5 mm des deux côtés de la roue. Pour ce faire, appuie avec un doigt sur l'écrou carré situé à l'intérieur.
- 7 Place maintenant le porte-bagages sur la roue de manière à ce que les points de vissage du porte-bagages et du cadre se superposent.
- 8 Fixe le porte-bagages à la patte de fixation à l'aide de la nouvelle vis en acier inoxydable et du nouvel écrou carré fournis.



FIG. 9



FIG. 10

- 9 Fixe le porte-bagages en haut, au point de jonction des rails de selle. Pour cela, utilise obligatoirement la nouvelle vis en acier inoxydable fournie. (fig. 11)
- 10 Enfile les gaines thermorétractables fournies sur les deux câbles à l'avant du porte-bagages. (fig. 12)
- 11 Relie les deux connecteurs en insérant les languettes plates des câbles du porte-bagages dans les douilles plates des câbles du vélo. (fig. 13)



FIG. 11

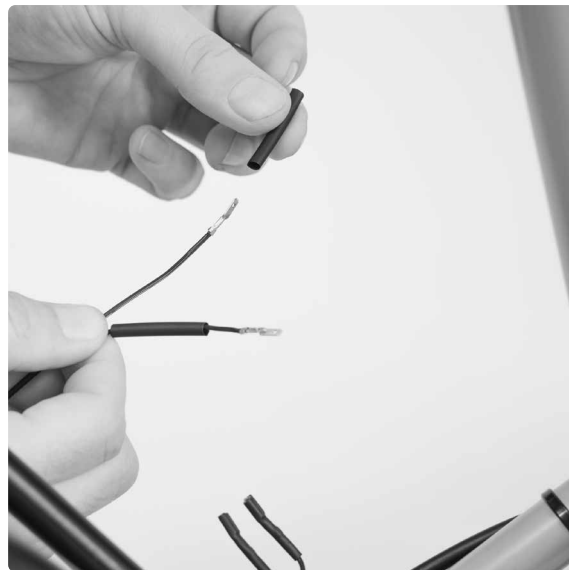


FIG. 12

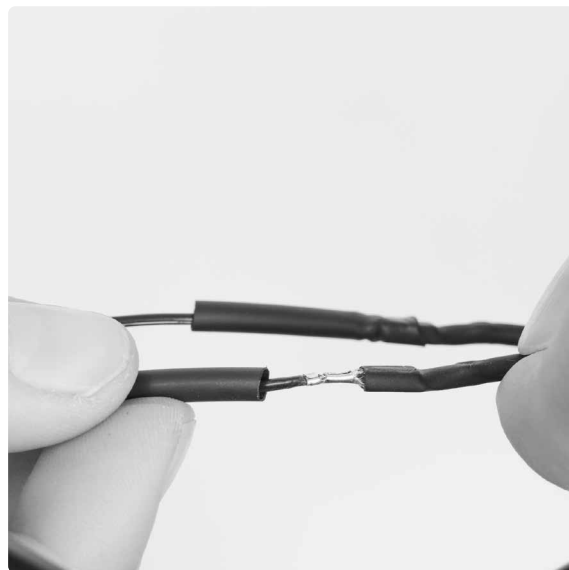


FIG. 13



- 12 Lors de la dernière étape, enfile les gaines thermorétractables sur les connecteurs et chauffe-les à l'aide d'un décapeur thermique ou d'un briquet. Cela doit permettre aux gaines rétractables de s'enrouler étroitement autour des connecteurs. (fig. 14)
- 13 Pose les câbles comme indiqué dans la figure 15.

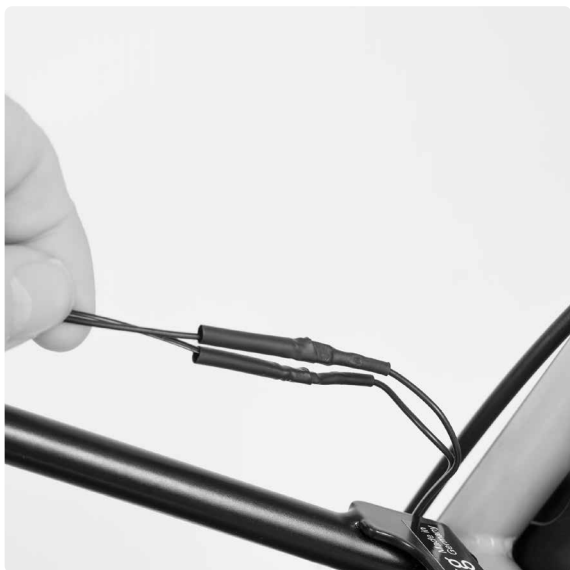


FIG. 14



FIG. 15

## Instructions de montage st pro

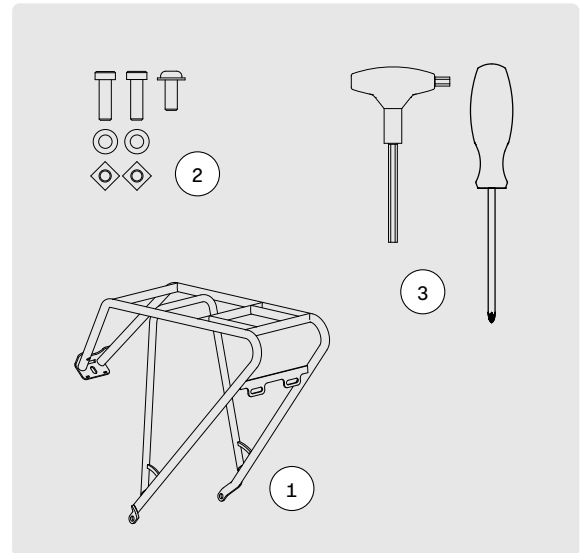


FIG. 16

### 1 PORTE-BAGAGES

### 2 VIS

- 2 x Vis en acier M6x20
- 1 x Vis acier M6x16
- 2 x Ondelle M6
- 2 x Écrou carré M6

### 3 OUTILLAGE NÉCESSAIRE

- 1 x Six pans creux 4mm
- 1 x Six pans creux 5mm
- 1 x Tournevis cruciforme

- 1 Démonte le réflecteur monté sur le tube noué des haubans. Pour ce faire, dévisse d'abord la vis du support du réflecteur à l'aide de la clé Allen de 4 mm. (fig. 17)
- 2 Desserre ensuite le vissage du réflecteur avec le tournevis cruciforme. Démonte ensuite le réflecteur de la tôle de fixation. (fig. 18)
- 3 Fixe ensuite le réflecteur sur la tôle de fixation du porte-bagages prévue à cet effet. (fig. 19)

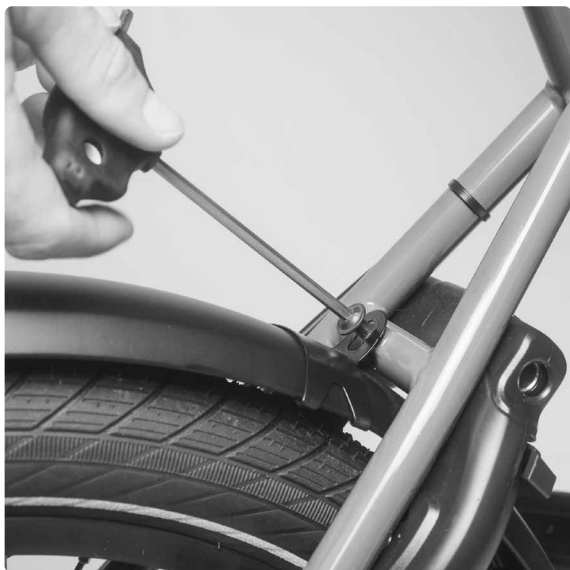


FIG. 17

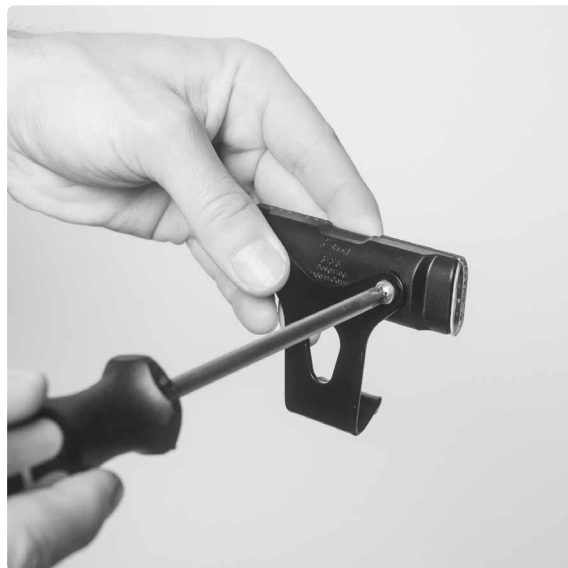


FIG. 18



FIG. 19

- 4 Les pattes du muli sont fixées par deux vis à six pans creux M6. Pour monter le porte-bagages, desserre la vis supérieure des deux vis à six pans creux de 5 des deux côtés de la roue. Pour ce faire, appuie avec un doigt sur l'écrou carré situé à l'intérieur. (fig. 20)
- 5 Place maintenant le porte-bagages sur la roue de manière à ce que les points de vissage du porte-bagages et du cadre se superposent. (fig. 21)
- 6 Fixe le porte-bagages sur la patte de dérailleur à l'aide de la nouvelle vis en acier inoxydable fournie et du nouvel écrou carré. (fig. 22)
- 7 Fixe le porte-bagages au tube de jonction avec la nouvelle vis en acier inoxydable fournie. (fig. 23)



FIG. 20



FIG. 21



FIG. 22

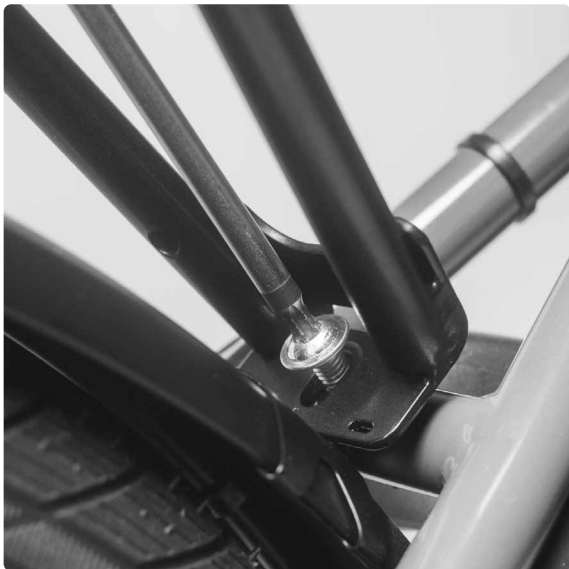


FIG. 23

## Mentions légales

BA-EX-13V24.1  
©muli cycles GmbH

Widdersdorfer Str. 190  
50825 Cologne

**Text et graphics**  
muli cycles GmbH

**Photographie**  
Tim Kaiser

**Design**  
Friederike Wolf, Frieder Oelze

[www.muli-cycles.com](http://www.muli-cycles.com)